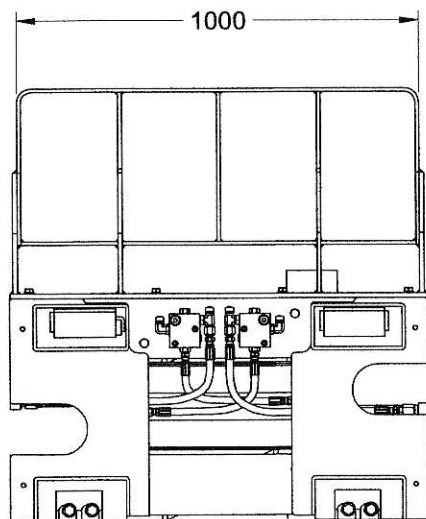
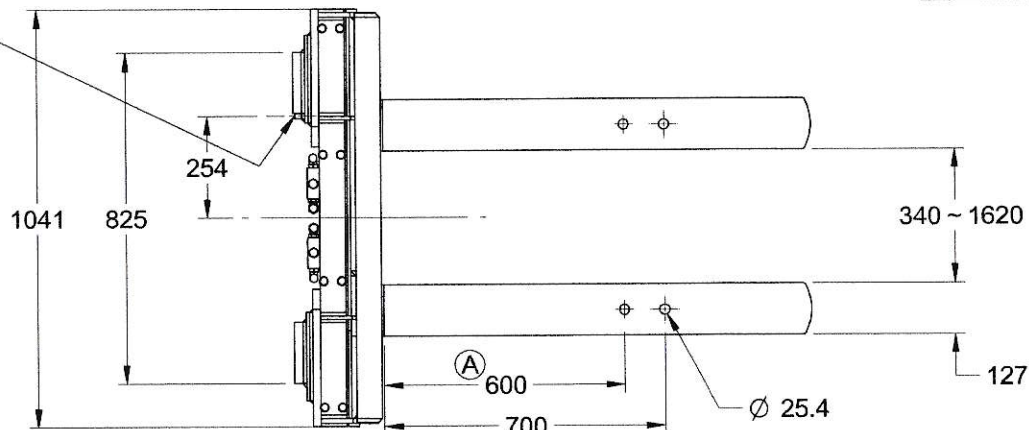


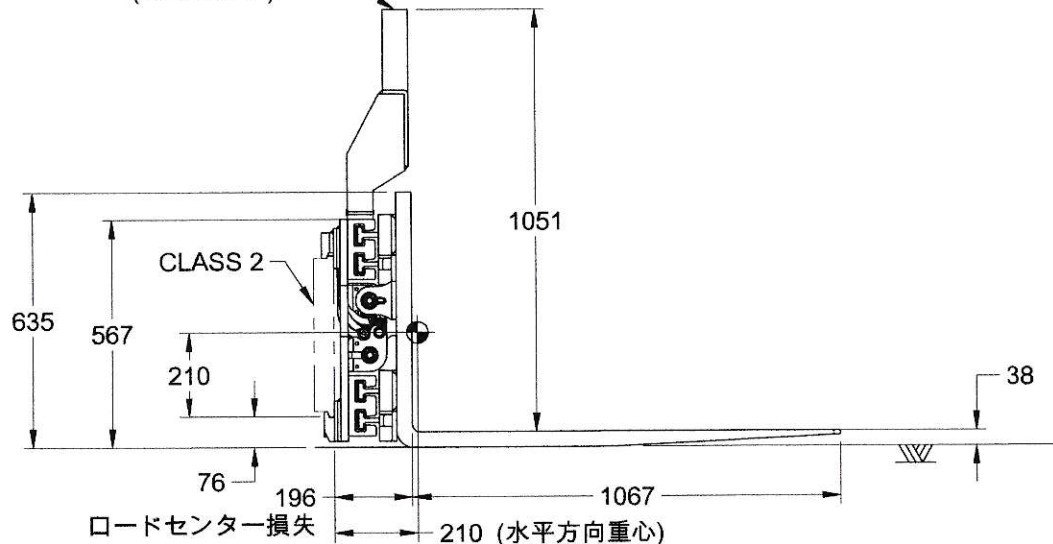
左右別作動パレットフォーククランプ

35D-CFW-2A-95855

センタリングタブ



バックレスト
(ボルトオン)



仕様

1. アタッチメント容量	1600 kg at ロードセンター 600mm
2. アタッチメント質量	約 390 kg
3. アーム作動	左右別作動
4. 最大使用圧力	14 MPa
	リフトトラックにポートリリーフバルブを必ず取付けてください
	現地にて、荷の状態、作業条件に応じた圧力を設定してください
5. アーム	インテグラルアーム
6. ポート位置図	SK-38531

クランプベース 35D

A-ADD HOLE	<input checked="" type="checkbox"/>	KKODA TWASA
		2022-01-28
SEE CASCADE ENGINEERING STANDARDS FOR DRAFTING CONVENTIONS, UNLESS OTHERWISE SPECIFIED ALL DIMENSIONS ARE IN MILLIMETERS. ALL POSITION TOLERANCES APPLY AT M , ENVELOPE REQUIREMENT, S , APPLIES.		
カスケードエンジニアリングスタンダードの製図慣習を参照のこと。特記なき全ての寸法はミリメートルとする。全ての公差値 適用公差は最大値を公開方式を採用。包絡の条件を適用のこと。		

	cascade corporation
THIS DRAWING IS THE PROPERTY OF CASCADE AND CONTAINS CONFIDENTIAL INFORMATION. DO NOT REPRODUCE OR USE WITHOUT WRITTEN APPROVAL. 本図面の所有権はカスケードに帰属し機密情報を含んでいる。許可なく複製、利用することを禁ず。	
FORK CLAMP アーム別作動フォーククランプ	
35D-CFW-2A-95855	
35D-CFW	
	1 SK-41583

METRIC