

新登場

FBT5 500kg  
FBT7 700kg

# りとる RUNNER

立席タイプ

小さい  
軽い  
簡単!



とっても  
テキパキ。

酒屋さん

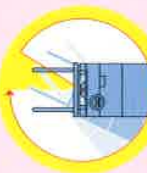
コンパクトで  
小回りが効くから  
搬入、搬出で  
狭い通路や店内でも  
大丈夫。



197cm

83cm

182cm(FBT5)  
205cm(FBT7)



最小旋回半径  
約1.1m (FBT5)  
その場旋回での  
小回り性は抜群。

いろいろなお店や  
倉庫での  
オシゴトに  
大活躍。

とっくも頼りになる。



とっても  
スマート。

ディスカウントショップさん

フォークが  
収納できるから  
エレベーターに乗っちゃう。  
しかも、軽量。  
2階のオシゴトに最適。



※1 1tonエレベーターへの搭載が可能。



とっても  
力持ち。

家具屋さん

これなら  
私でも  
150cmまで上げれるし、  
ラクラク運べちゃう。

※2  
オプションの  
ダブルマストなら  
300cmまでOK!



FBT7  
ダブルマスト  
(オプション)

とっても  
優しい。

物流センターさん

電気だから  
クリーンで静か。  
広い倉庫で  
長時間働いても  
パット付き  
だから  
ラクだわ。



本屋さん

※3  
18才以上なら  
免許無しで  
誰でも乗れる。  
操作も  
カンタン。

免許無し  
運転OK!



とっても  
親切。

※9 運転技能講習なしですぐ導入できます。  
但し、事業者が行う特別教育は、義務づけられています。



家庭用電源で  
充電がOK!



前方安全フード



ヘッドランプ



ウエストサポートパット



パワーステアリング (FBT5はオプション)



フォークを反転収納



バッテリー容量計  
見やすい表示で充電タイミングを  
一目でチェック。



メンテナンスを容易にする  
フルオープンサイドドア。  
(写真はFBT5)



車載チャージャー  
充電はプラグを差し込み  
スイッチを入れるだけ。



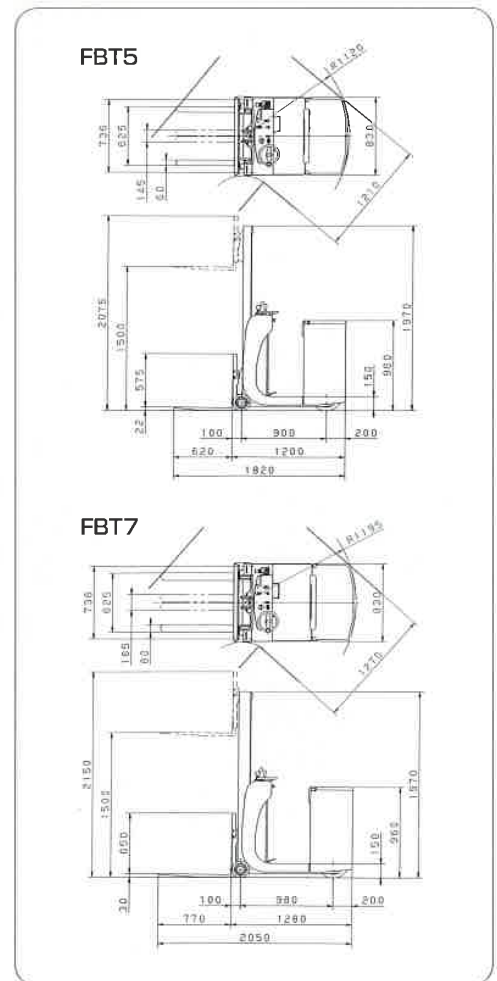
ダブルマスト (オプション)  
最大揚高300cm

## 仕様

項目	単位	FBT5	FBT7	
<b>●性能</b>				
荷 揚 能 力	kg	500	700	
荷 重 中 心	mm	400	400	
最 大 揚 高	mm	1,500	1,500	
フォーク上昇速度 無負荷時/負荷時	mm/sec	260/200	260/170	
走行速度 (前進/後進) 無負荷時/負荷時	km/h	7/6.5	7/6.5	
最 小 旋 回 半 径	mm	1,120	1,195	
実 用 直 角 通 路 幅*	mm	1,510	1,540	
実 用 直 角 積 付 け 通 路 幅*	mm	2,350	2,420	
<b>●主要寸法</b>				
全 長	mm	1,820	2,050	
車体長さ (フォーク前面まで)	mm	1,200	1,280	
全 幅	mm	830	830	
全 高	マスト上昇時	mm	2,075	
	マスト下降時	mm	1,970	
ホイールベース	mm	900	980	
フォーク調整間隔 (最大/最小)	mm	625/145	625/185	
最 低 地 上 高	mm	45	45	
車 両 重 量	kg	670	820	
軸 荷 重	負 荷	前輪	kg	1,040
		後輪	kg	130
	無 負 荷	前輪	kg	260
		後輪	kg	410
<b>●タイヤ</b>				
タイヤサイズ (ウレタン) 前輪	mm	φ178×73	φ178×73	
タイヤサイズ (ゴム) 後輪	mm	φ300×100	φ300×100	
<b>●制御装置</b>				
走 行 用	—	トランジスタチョッパー		
<b>●バッテリー</b>				
形 式	---	ベスト型	クラッド型	
電 圧 ・ 容 量	AH/SHR	24・65	24・165	
<b>●車載チャージャー</b>				
入 力 相 数 電 圧	/V	単相/100		
トランス容量 (50/60Hz)	KVA	0.6/0.55	1.1/1.0	
電 源 容 量 (50/60Hz)	A	10/10	15/10	

\*800×1000パレット使用時。旋回余裕200mmを含む。

## 2面図



豊田自動織機トヨタL&FカンパニーはISO9001, ISO14001の認証を取得しています。

**TOYOTA L&F**

■ 本カタログ記載の数値は、標準仕様による当社試験条件のもとでの値です。また、本仕様は改良のため予告なく変更することがあります。

このカタログに関するお問い合わせはお近くの  
トヨタL&F取扱い販売店または下記までご連絡ください

**お客様相談センター**

全国共通・フリーダイヤル ☎ **0120-35-0275**

オープン時間/月曜～金曜 (除く祝祭日) 9:00～12:00 13:00～17:00

所在地 / 〒444-1393 愛知県高浜市豊田町2丁目1番地1  
株式会社 豊田自動織機 トヨタL&Fカンパニー

**トヨタL&Fカンパニー**  
**www.toyota-lf.com**

「個人情報保護方針」については上記ホームページにて掲載しております